

Examen intermédiaire 1ère année CFC Dessinateur option architecture

Contexte

Dans le cadre d'une transformation d'une habitation familiale, le Maître d'Ouvrage souhaite réaliser une chambre parentale en agrandissement d'une construction type chalet. Sur la base des plans, coupes et façades à disposition, vous devez traiter les 3 parties explicitées ci-dessous.

Informations générales

Temps à disposition:	240 minutes au total.
Format de rendu:	Vertical ou horizontal, format A3 ou A4 selon la mise en page.
Cartouche technique:	Sur chaque document produit, avec toutes les informations nécessaires.
Technique du rendu:	Partie 01 (perspective isométrique 1/100) dessin technique, au crayon. Partie 02 (détail en plan 1/5) dessin à main levée, au crayon. Partie 03 (détail en coupe 1/5) dessin à main levée, au crayon.
Dimensions:	Les dimensions manquantes sont à "cutcher" sur les documents de la donnée.
Choix constructifs:	Tous les choix techniques qui ne sont pas imposés par le texte de la donnée et les dessins du projet sont laissés au libre choix du candidat par exemple la composition du radier, etc...
Indications à faire figurer:	Compositions (matériaux, épaisseurs, informations), cotes, niveaux, légendes...

Descriptif technique de l'agrandissement

- Partie enterrée:	Radier et murs de sous-bassement isolés.
- Partie non-enterrée:	Construction massive avec façade ventilée
- Revêtement paroi intérieure:	Lissage sur plâtre.
- Revêtement paroi extérieure:	Lames bois verticales / bardage à recouvrement.
- Revêtement plafond intérieur:	Lissage sur plâtre.
- Revêtement sol intérieur:	Parquet.
- Toiture:	Système de toiture plate.
- Enveloppe thermique:	Toutes les parties doivent être isolées selon les normes actuelles.

Partie 01 _ perspective isométrique 1/100 (coefficient x2)

Dessinez la perspective isométrique à l'échelle 1/100 relative au point d'accroche "A" indiqué sur le rez-de-chaussée. Pour la partie existante et la partie en agrandissement, dessinez l'ouvrage hors terre en détail, sans les traits cachés.

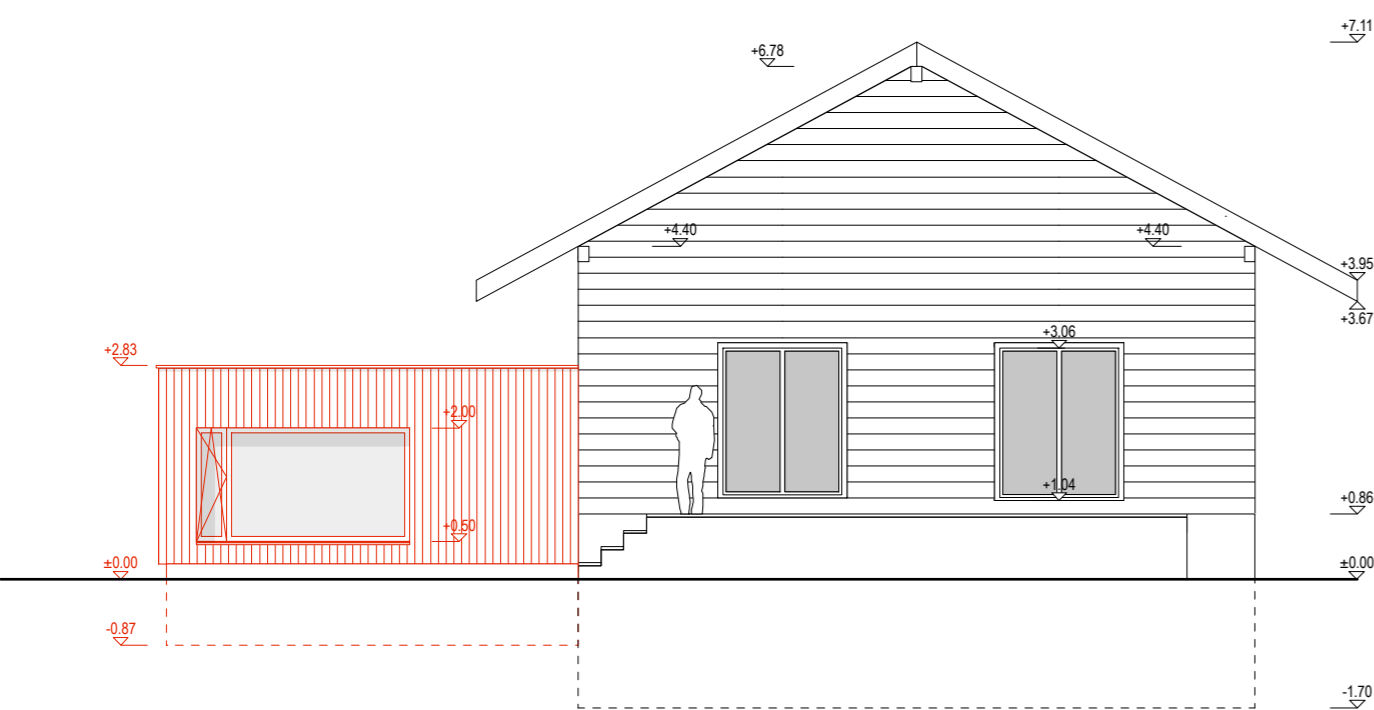
Partie 02 _ détail en plan 1/5 (coefficient x1)

Dessinez un détail constructif en plan à l'échelle 1/5 relatif à la zone indiquée sur le rez-de-chaussée.

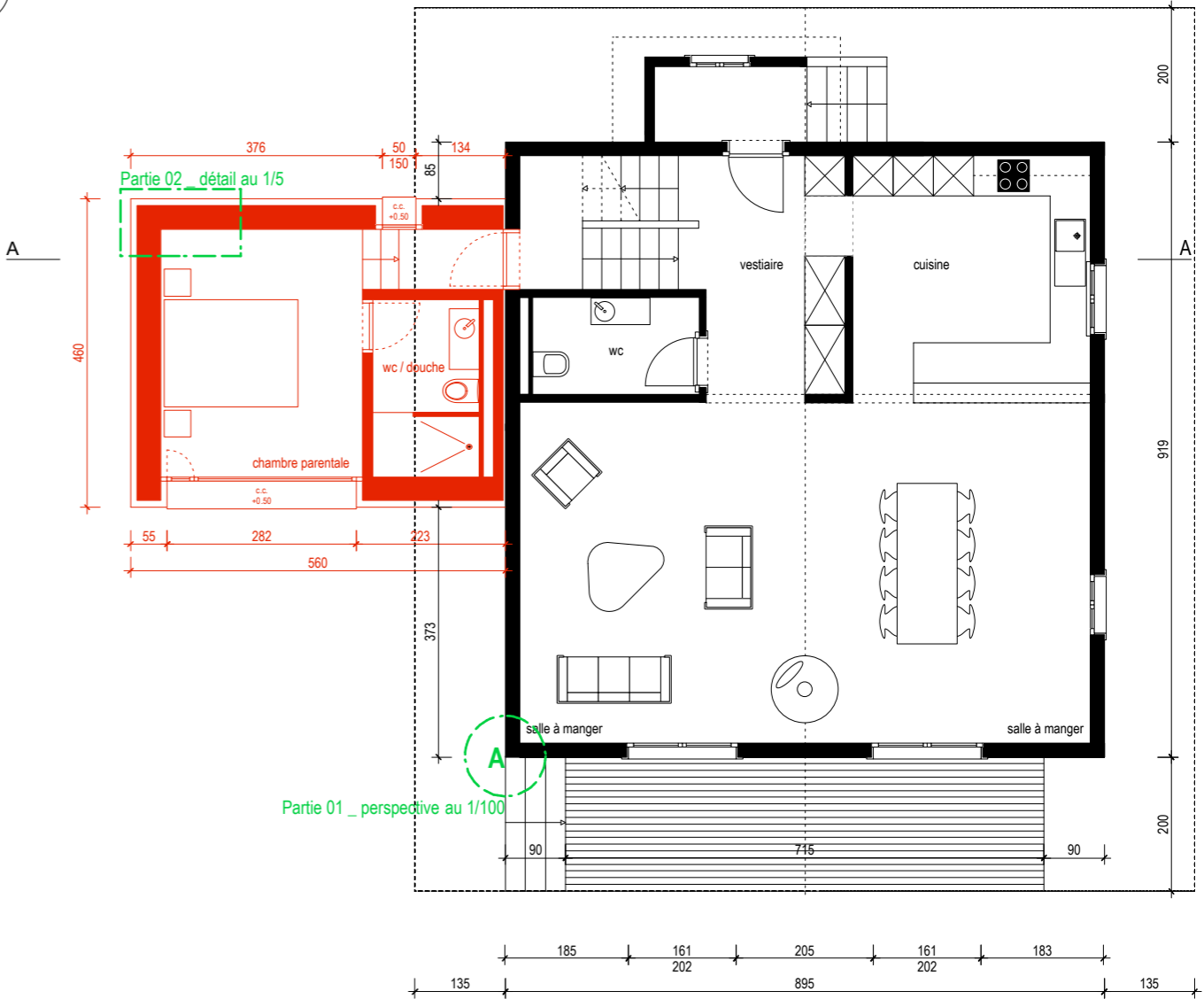
Partie 03 _ détail en coupe 1/5 (coefficient x1)

Dessinez un détail constructif en coupe à l'échelle 1/5 relatif à la zone indiquée sur la coupe A-A.

façade SUD 1/100



rez-de-chaussée 1/100



coupe A-A 1/100

